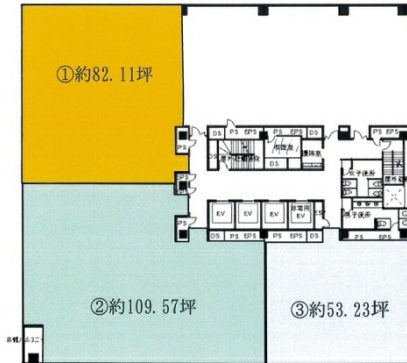


DPスクエア錦 7階82.11坪

愛知県名古屋市中区錦1-8-11



基準階面積328.61坪



物件MAP



賃貸条件	
坪数	82.11坪
階数	7階
入居可能日	
ビル情報	
所在地	愛知県名古屋市中区錦1-8-11
最寄り駅	名古屋市営地下鉄鶴舞線 伏見駅 徒歩5分 名古屋市営地下鉄東山線 伏見駅 徒歩5分 名古屋市営地下鉄鶴舞線 丸の内駅 徒歩8分 名古屋市営地下鉄桜通線 丸の内駅 徒歩8分 名古屋市営地下鉄桜通線 国際センター駅 徒歩8分
エリア	伏見・栄エリア
竣工	2008年4月
耐震	新耐震基準
階数	地上13階
用途	事務所
構造	S造、一部SRC造
設備情報	
エレベーター	4基
空調	個別空調
OAフロア	OAフロア
基準階天井高	2,700mm
光ファイバー	有り
トイレ	男女別・室外
セキュリティ	有り
駐車場	有り