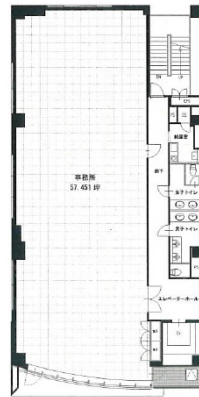


J-SQUARE丸の内 8階23坪

愛知県名古屋市中区錦1-7-28



物件MAP



賃貸条件	
坪数	23坪
階数	8階（北側）
入居可能日	

ビル情報	
所在地	愛知県名古屋市中区錦1-7-28
最寄り駅	名古屋市営地下鉄桜通線 国際センター駅 徒歩5分 名古屋市営地下鉄桜通線 丸の内駅 徒歩5分 名古屋市営地下鉄鶴舞線 伏見駅 徒歩6分
エリア	伏見・栄エリア
竣工	2013年8月
耐震	新耐震基準
階数	地上9階
用途	事務所
構造	S造

設備情報	
エレベーター	1基
空調	個別空調
OAフロア	OAフロア
基準階天井高	2,600mm
光ファイバー	有り
トイレ	男女別・室外
セキュリティ	有り
駐車場	有り