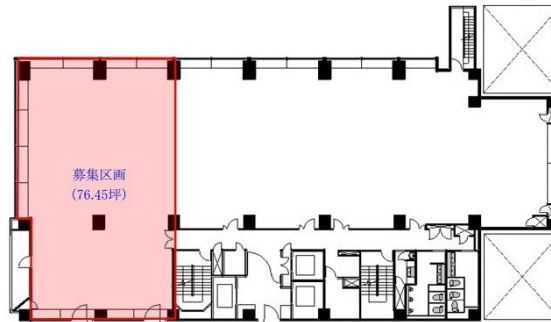


名古屋錦シティビル 3階76.52坪

愛知県名古屋市中区錦1-6-5



基準階平面図

物件MAP



賃貸条件	
月額賃料	相談
坪数	76.52坪
坪単価	相談
共益費	相談
礼金	無し
敷金（保証金）	相談
階数	3階（先行有）
入居可能日	2024年7月

ビル情報	
所在地	愛知県名古屋市中区錦1-6-5
最寄り駅	名古屋市営地下鉄鶴舞線 丸の内駅 徒歩5分 名古屋市営地下鉄桜通線 丸の内駅 徒歩5分 名古屋市営地下鉄鶴舞線 伏見駅 徒歩5分 名古屋市営地下鉄東山線 伏見駅 徒歩5分
エリア	伏見・栄エリア
竣工	1991年12月
耐震	新耐震基準
階数	地上10階 地下1階
用途	事務所
構造	SRC造

設備情報	
エレベーター	3基
空調	個別空調
OAフロア	OAフロア
基準階天井高	2,600mm
光ファイバー	有り
トイレ	男女別・室外
セキュリティ	有り
駐車場	有り



事務所移転の簡単検索サイト

Quick Service

クイックサービス

名古屋錦シティビル 3階76.52坪 愛知県名古屋市中区錦1-6-5

伏見・栄エリア（ビルID：0033002）の賃貸オフィス

貸事務所・レンタルオフィス・オフィス移転ならQuickService

物件詳細はこちらから



0120-55-2620

【受付時間】平日9:30~18:30

