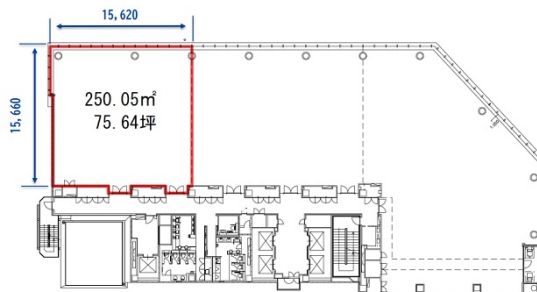


大樹生命名古屋ビル 12階75.64坪

愛知県名古屋市中区錦1-4-6



物件MAP



| 賃貸条件 | |
|-------|----------|
| 坪数 | 75.64坪 |
| 階数 | 12階（先行有） |
| 入居可能日 | 2024年4月 |

| ビル情報 | |
|------|--|
| 所在地 | 愛知県名古屋市中区錦1-4-6 |
| 最寄り駅 | 名古屋市営地下鉄鶴舞線 丸の内駅 徒歩2分 名古屋市営地下鉄桜通線 丸の内駅 徒歩2分 名古屋市営地下鉄東山線 伏見駅 徒歩5分 名古屋市営地下鉄鶴舞線 伏見駅 徒歩5分 |
| エリア | 伏見・栄エリア |
| 竣工 | 2007年12月 |
| 耐震 | 新耐震基準 |
| 階数 | 地上12階 地下1階 |
| 用途 | 事務所 |
| 構造 | S造 |

| 設備情報 | |
|--------|---------|
| エレベーター | 5基 |
| 空調 | 個別空調 |
| OAフロア | OAフロア |
| 基準階天井高 | 2,800mm |
| 光ファイバー | 有り |
| トイレ | 男女別・室外 |
| セキュリティ | 有り |
| 駐車場 | 有り |