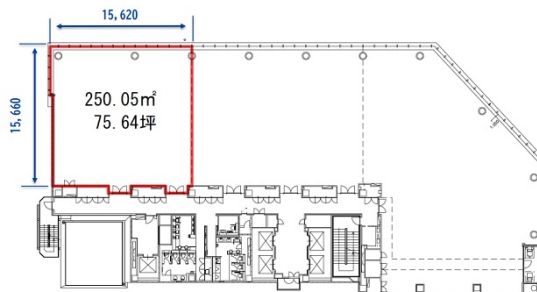


大樹生命名古屋ビル 12階75.64坪

愛知県名古屋市中区錦1-4-6



物件MAP



賃貸条件	
坪数	75.64坪
階数	12階（先行有）
入居可能日	2024年4月

ビル情報	
所在地	愛知県名古屋市中区錦1-4-6
最寄り駅	名古屋市営地下鉄鶴舞線 丸の内駅 徒歩2分 名古屋市営地下鉄桜通線 丸の内駅 徒歩2分 名古屋市営地下鉄東山線 伏見駅 徒歩5分 名古屋市営地下鉄鶴舞線 伏見駅 徒歩5分
エリア	伏見・栄エリア
竣工	2007年12月
耐震	新耐震基準
階数	地上12階 地下1階
用途	事務所
構造	S造

設備情報	
エレベーター	5基
空調	個別空調
OAフロア	OAフロア
基準階天井高	2,800mm
光ファイバー	有り
トイレ	男女別・室外
セキュリティ	有り
駐車場	有り



事務所移転の簡単検索サイト

Quick Service

クイックサービス

大樹生命名古屋ビル 12階75.64坪 愛知県名古屋市中区錦1-4-6

伏見・栄エリア（ビルID：0032989）の賃貸オフィス

貸事務所・レンタルオフィス・オフィス移転ならQuickService

物件詳細はこちらから



0120-55-2620

【受付時間】平日9:30~18:30

