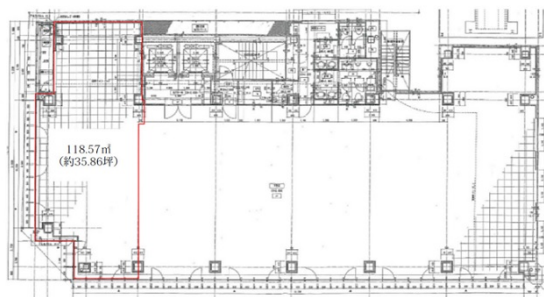


KDX名古屋日銀前ビル 9階35.86坪

愛知県名古屋市中区錦1-4-16



物件MAP



賃貸条件	
坪数	35.86坪
階数	9階
入居可能日	
ビル情報	
所在地	愛知県名古屋市中区錦1-4-16
最寄り駅	名古屋市営地下鉄東山線 伏見駅 徒歩3分 名古屋市営地下鉄鶴舞線 伏見駅 徒歩3分 名古屋市営地下鉄鶴舞線 丸の内駅 徒歩5分 名古屋市営地下鉄桜通線 丸の内駅 徒歩5分
エリア	伏見・栄エリア
竣工	2006年9月
耐震	新耐震基準
階数	地上10階 地下1階
用途	事務所
構造	RC造、一部S造
設備情報	
エレベーター	2基
空調	個別空調
OAフロア	OAフロア
基準階天井高	2,600mm
光ファイバー	有り
トイレ	男女別・室外
セキュリティ	有り
駐車場	有り