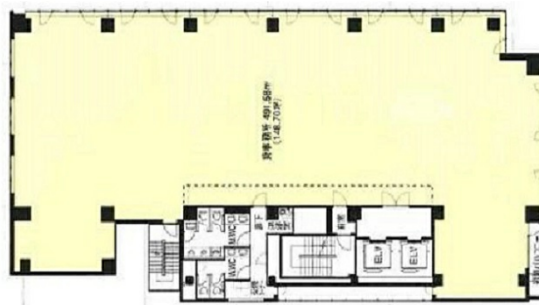


# KDX名古屋日銀前ビル 8階49.84坪

愛知県名古屋市中区錦1-4-16



物件MAP



賃貸条件	
坪数	49.84坪
階数	8階
入居可能日	即日
ビル情報	
所在地	愛知県名古屋市中区錦1-4-16
最寄り駅	名古屋市営地下鉄東山線 伏見駅 徒歩3分 名古屋市営地下鉄鶴舞線 伏見駅 徒歩3分 名古屋市営地下鉄鶴舞線 丸の内駅 徒歩5分 名古屋市営地下鉄桜通線 丸の内駅 徒歩5分
エリア	伏見・栄エリア
竣工	2006年9月
耐震	新耐震基準
階数	地上10階 地下1階
用途	事務所
構造	RC造、一部S造
設備情報	
エレベーター	2基
空調	個別空調
OAフロア	OAフロア
基準階天井高	2,600mm
光ファイバー	有り
トイレ	男女別・室外
セキュリティ	有り
駐車場	有り



事務所移転の簡単検索サイト

Quick Service

クイックサービス

KDX名古屋日銀前ビル 8階49.84坪 愛知県名古屋市中区錦1-4-16

伏見・栄エリア (ビルID: 0032987) の賃貸オフィス

貸事務所・レンタルオフィス・オフィス移転ならQuickService

物件詳細はこちらから



0120-55-2620

【受付時間】平日9:30~18:30

