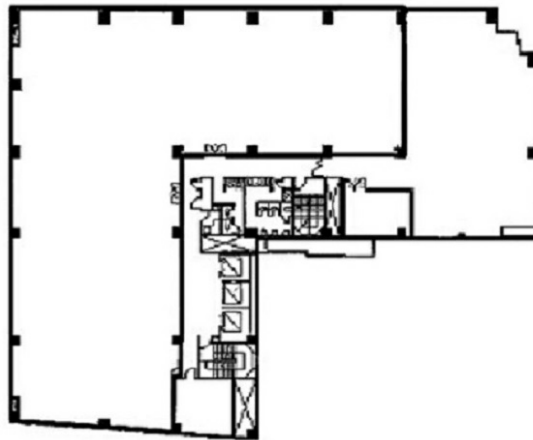


平和不動産桜通ビル 1階47.97坪

愛知県名古屋市中区錦1-3-7



物件MAP



賃貸条件	
月額賃料	相談
坪数	47.97坪
坪単価	相談
共益費	相談
礼金	無し
敷金（保証金）	相談
階数	1階
入居可能日	即日

ビル情報	
所在地	愛知県名古屋市中区錦1-3-7
最寄り駅	名古屋市営地下鉄鶴舞線 丸の内駅 徒歩3分 名古屋市営地下鉄桜通線 丸の内駅 徒歩4分 名古屋市営地下鉄桜通線 国際センター駅 徒歩6分 名古屋市営地下鉄鶴舞線 伏見駅 徒歩6分 名古屋市営地下鉄東山線 伏見駅 徒歩6分
エリア	伏見・栄エリア
竣工	1986年5月
耐震	新耐震基準
階数	地上9階 地下2階
用途	事務所/店舗
構造	SRC造

設備情報	
エレベーター	3基
空調	個別空調
OAフロア	OAフロア
基準階天井高	2,445mm
光ファイバー	有り
トイレ	男女別・室外
セキュリティ	有り
駐車場	有り



事務所移転の簡単検索サイト

Quick Service

クイックサービス

平和不動産桜通ビル 1階47.97坪 愛知県名古屋市中区錦1-3-7

伏見・栄エリア（ビルID：0032986）の賃貸オフィス

貸事務所・レンタルオフィス・オフィス移転ならQuickService

物件詳細はこちらから

0120-55-2620

【受付時間】平日9:30~18:30

