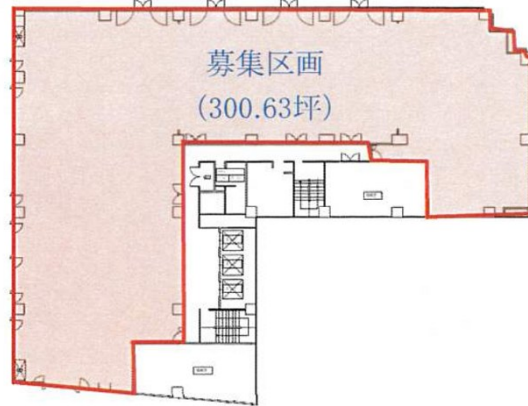


平和不動産桜通ビル 7階300.63坪

愛知県名古屋市中区錦1-3-7



物件MAP



賃貸条件	
月額賃料	相談
坪数	300.63坪
坪単価	相談
共益費	相談
礼金	無し
敷金（保証金）	相談
階数	7階
入居可能日	2024年10月

ビル情報	
所在地	愛知県名古屋市中区錦1-3-7
最寄り駅	名古屋市営地下鉄鶴舞線 丸の内駅 徒歩3分 名古屋市営地下鉄桜通線 丸の内駅 徒歩4分 名古屋市営地下鉄桜通線 国際センター駅 徒歩6分 名古屋市営地下鉄鶴舞線 伏見駅 徒歩6分 名古屋市営地下鉄東山線 伏見駅 徒歩6分
エリア	伏見・栄エリア
竣工	1986年5月
耐震	新耐震基準
階数	地上9階 地下2階
用途	事務所
構造	SRC造

設備情報	
エレベーター	3基
空調	個別空調
OAフロア	OAフロア
基準階天井高	2,445mm
光ファイバー	有り
トイレ	男女別・室外
セキュリティ	有り
駐車場	有り