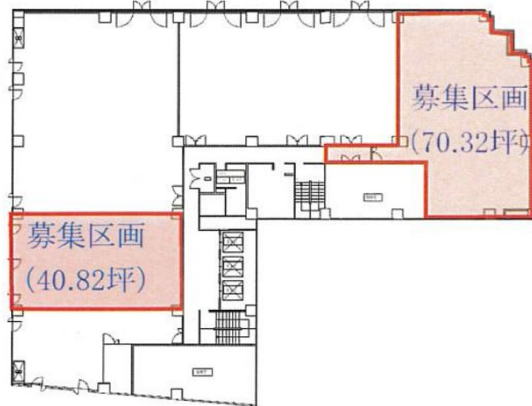


平和不動産桜通ビル 3階70.32坪

愛知県名古屋市中区錦1-3-7



物件MAP



| 賃貸条件 | |
|---------|---------|
| 月額賃料 | 相談 |
| 坪数 | 70.32坪 |
| 坪単価 | 相談 |
| 共益費 | 相談 |
| 礼金 | 無し |
| 敷金（保証金） | 相談 |
| 階数 | 3階 |
| 入居可能日 | 2024年8月 |

| ビル情報 | |
|------|--|
| 所在地 | 愛知県名古屋市中区錦1-3-7 |
| 最寄り駅 | 名古屋市営地下鉄鶴舞線 丸の内駅 徒歩3分 名古屋市営地下鉄桜通線 丸の内駅 徒歩4分 名古屋市営地下鉄桜通線 国際センター駅 徒歩6分 名古屋市営地下鉄鶴舞線 伏見駅 徒歩6分 名古屋市営地下鉄東山線 伏見駅 徒歩6分 |
| エリア | 伏見・栄エリア |
| 竣工 | 1986年5月 |
| 耐震 | 新耐震基準 |
| 階数 | 地上9階 地下2階 |
| 用途 | 事務所 |
| 構造 | SRC造 |

| 設備情報 | |
|--------|---------|
| エレベーター | 3基 |
| 空調 | 個別空調 |
| OAフロア | OAフロア |
| 基準階天井高 | 2,445mm |
| 光ファイバー | 有り |
| トイレ | 男女別・室外 |
| セキュリティ | 有り |
| 駐車場 | 有り |



事務所移転の簡単検索サイト

平和不動産桜通ビル 3階70.32坪 愛知県名古屋市中区錦1-3-7

伏見・栄エリア（ビルID：0032986）の賃貸オフィス

貸事務所・レンタルオフィス・オフィス移転ならQuickService

物件詳細はこちらから

 0120-55-2620

【受付時間】平日9:30~18:30

