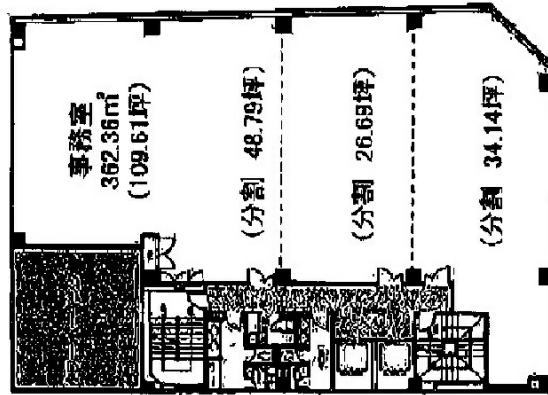


エターナル北山ビル 3階109.61坪

愛知県名古屋市中区錦1-3-18



物件MAP



賃貸条件	
坪数	109.61坪
階数	3階
入居可能日	
ビル情報	
所在地	愛知県名古屋市中区錦1-3-18
最寄り駅	名古屋市営地下鉄東山線 伏見駅 徒歩5分 名古屋市営地下鉄桜通線 丸の内駅 徒歩5分 名古屋市営地下鉄鶴舞線 伏見駅 徒歩5分 名古屋市営地下鉄鶴舞線 丸の内駅 徒歩5分
エリア	伏見・栄エリア
竣工	1998年3月
耐震	新耐震基準
階数	地上7階 地下1階
用途	事務所
構造	S造
設備情報	
エレベーター	2基
空調	個別空調
OAフロア	OAフロア
基準階天井高	2,550mm
光ファイバー	有り
トイレ	男女別・室外
セキュリティ	有り
駐車場	有り