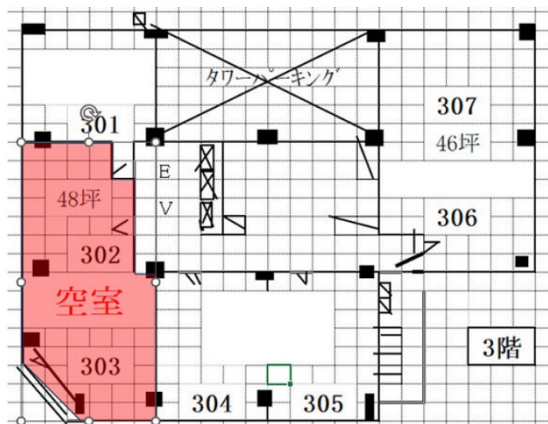


広小路YMDビル 3階47.89坪

愛知県名古屋市中区錦1-20-25



物件MAP



賃貸条件	
月額賃料	718,350円 (税別)
坪数	47.89坪
坪単価	15,000円 (税別)
共益費	賃料に含む
礼金	無し
敷金 (保証金)	6ヶ月
階数	3階 (302・303)
入居可能日	2024年6月

ビル情報	
所在地	愛知県名古屋市中区錦1-20-25
最寄り駅	名古屋市営地下鉄鶴舞線 伏見駅 徒歩1分 名古屋市営地下鉄東山線 伏見駅 徒歩1分
エリア	伏見・栄エリア
竣工	1989年3月
耐震	新耐震基準
階数	地上10階 地下1階
用途	事務所
構造	SRC造

設備情報	
エレベーター	3基
空調	セントラル空調
OAフロア	
基準階天井高	2,500mm
光ファイバー	有り
トイレ	男女別・室外
セキュリティ	有り
駐車場	有り



事務所移転の簡単検索サイト

広小路YMDビル 3階47.89坪 愛知県名古屋市中区錦1-20-25

伏見・栄エリア (ビルID: 0032975) の賃貸オフィス

貸事務所・レンタルオフィス・オフィス移転ならQuickService

物件詳細はこちらから

 0120-55-2620

【受付時間】平日9:30~18:30

