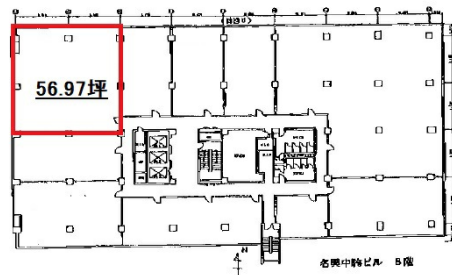


# 名興中駒ビル 3階56.94坪

愛知県名古屋市中区錦1-17-13



## 物件MAP



賃貸条件	
月額賃料	512,460円 (税別)
坪数	56.94坪
坪単価	9,000円 (税別)
共益費	199,290円
礼金	無し
敷金 (保証金)	3ヶ月
階数	3階 (314)
入居可能日	相談

ビル情報	
所在地	愛知県名古屋市中区錦1-17-13
最寄り駅	名古屋市営地下鉄鶴舞線 伏見駅 徒歩3分 名古屋市営地下鉄東山線 伏見駅 徒歩3分 名古屋市営地下鉄桜通線 国際センター駅 徒歩9分
エリア	伏見・栄エリア
竣工	1970年7月
耐震	旧耐震基準
階数	地上11階 地下2階
用途	事務所
構造	SRC造

設備情報	
エレベーター	3基
空調	セントラル空調
OAフロア	
基準階天井高	2,430mm
光ファイバー	有り
トイレ	男女別・室外
セキュリティ	有り
駐車場	有り