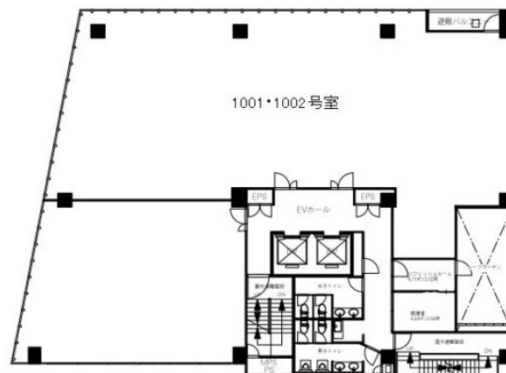


NORE伏見ビル 10階84.4坪

愛知県名古屋市中区錦1-16-7



物件MAP



賃貸条件	
坪数	84.4坪
階数	10階 (01-02)
入居可能日	
ビル情報	
所在地	愛知県名古屋市中区錦1-16-7
最寄り駅	名古屋市営地下鉄鶴舞線 伏見駅 徒歩6分 名古屋市営地下鉄東山線 伏見駅 徒歩6分 名古屋市営地下鉄桜通線 国際センター駅 徒歩9分
エリア	伏見・栄エリア
竣工	2006年11月
耐震	新耐震基準
階数	地上10階
用途	事務所
構造	S造
設備情報	
エレベーター	2基
空調	個別空調
OAフロア	OAフロア
基準階天井高	2,700mm
光ファイバー	有り
トイレ	男女別・室外
セキュリティ	有り
駐車場	有り