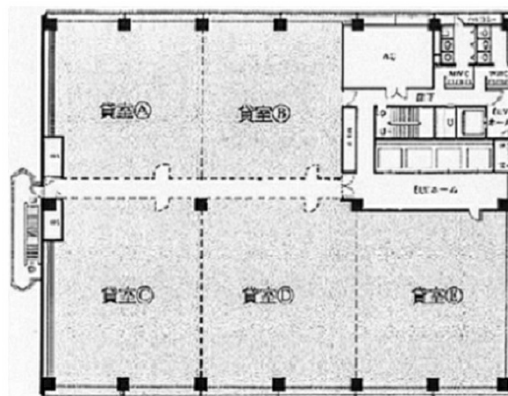


# グリーンビルディング 9階93.69坪

愛知県名古屋市中区錦1-16-20



## 物件MAP



賃貸条件	
坪数	93.69坪
階数	9階
入居可能日	

ビル情報	
所在地	愛知県名古屋市中区錦1-16-20
最寄り駅	名古屋市営地下鉄鶴舞線 伏見駅 徒歩5分 名古屋市営地下鉄東山線 伏見駅 徒歩5分 JR中央本線 名古屋駅 徒歩13分 名鉄名古屋本線 名鉄名古屋駅 徒歩13分 名古屋市営地下鉄東山線 名古屋駅 徒歩13分
エリア	伏見・栄エリア
竣工	1988年3月
耐震	新耐震基準
階数	地上12階 地下3階
用途	事務所
構造	S造

設備情報	
エレベーター	5基
空調	セントラル空調
OAフロア	OAフロア
基準階天井高	2,575mm
光ファイバー	有り
トイレ	男女別・室外
セキュリティ	有り
駐車場	有り