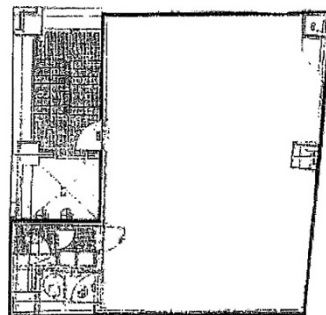


# HP錦橋 7階16坪

愛知県名古屋市中区錦1-14-23



## 物件MAP



賃貸条件	
坪数	16坪
階数	7階
入居可能日	
ビル情報	
所在地	愛知県名古屋市中区錦1-14-23
最寄り駅	名古屋市営地下鉄東山線 伏見駅 徒歩5分 名古屋市営地下鉄鶴舞線 伏見駅 徒歩5分 名古屋市営地下鉄桜通線 国際センター駅 徒歩5分 名古屋市営地下鉄東山線 名古屋駅 徒歩10分 JR中央本線 名古屋駅 徒歩10分
エリア	伏見・栄エリア
竣工	1978年1月
耐震	旧耐震基準
階数	地上7階 地下1階
用途	事務所
構造	SRC造
設備情報	
エレベーター	1基
空調	個別空調
OAフロア	その他
基準階天井高	2,500mm
光ファイバー	無し
トイレ	男女共用・室内
セキュリティ	無し
駐車場	無し