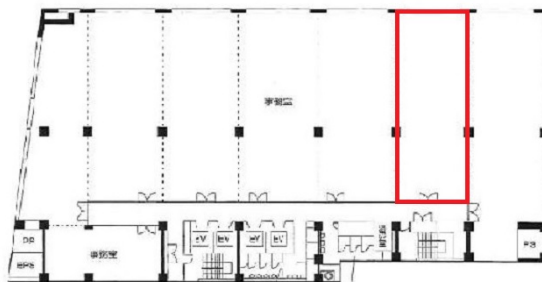


平和不動産名古屋伏見ビル 2階43.78坪

愛知県名古屋市中区錦1-11-20



物件MAP



賃貸条件	
月額賃料	656,700円（税別）
坪数	43.78坪
坪単価	15,000円（税別）
共益費	賃料に含む
礼金	無し
敷金（保証金）	12ヶ月
階数	2階
入居可能日	2024年4月

ビル情報	
所在地	愛知県名古屋市中区錦1-11-20
最寄り駅	名古屋市営地下鉄鶴舞線 伏見駅 徒歩1分 名古屋市営地下鉄東山線 伏見駅 徒歩1分 名古屋市営地下鉄桜通線 丸の内駅 徒歩6分 名古屋市営地下鉄鶴舞線 丸の内駅 徒歩6分
エリア	伏見・栄エリア
竣工	1974年4月
耐震	耐震補強済
階数	地上9階 地下3階
用途	事務所
構造	S造、一部SRC造

設備情報	
エレベーター	4基
空調	
OAフロア	
基準階天井高	2,500mm
光ファイバー	有り
トイレ	男女別・室外
セキュリティ	有り
駐車場	有り



事務所移転の簡単検索サイト

Quick Service

クイックサービス

平和不動産名古屋伏見ビル 2階43.78坪 愛知県名古屋市中区錦1-11-20

伏見・栄エリア（ビルID：0032948）の賃貸オフィス

貸事務所・レンタルオフィス・オフィス移転ならQuickService

物件詳細はこちらから

0120-55-2620

【受付時間】平日9:30~18:30

