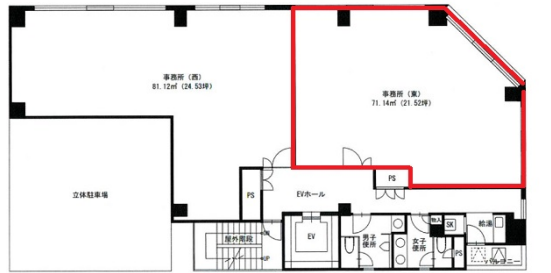


BFS伏見ビル 7階21.52坪

愛知県名古屋市中区錦1-10-9



物件MAP



賃貸条件	
月額賃料	236,720円 (税別)
坪数	21.52坪
坪単価	11,000円 (税別)
共益費	賃料に含む
礼金	無し
敷金 (保証金)	10ヶ月
階数	7階 (東)
入居可能日	即日

ビル情報	
所在地	愛知県名古屋市中区錦1-10-9
最寄り駅	名古屋市営地下鉄鶴舞線 伏見駅 徒歩2分 名古屋市営地下鉄東山線 伏見駅 徒歩2分
エリア	伏見・栄エリア
竣工	1993年3月
耐震	新耐震基準
階数	地上9階
用途	事務所
構造	S造

設備情報	
エレベーター	1基
空調	個別空調
OAフロア	
基準階天井高	2,450mm
光ファイバー	有り
トイレ	男女別・室外
セキュリティ	無し
駐車場	有り