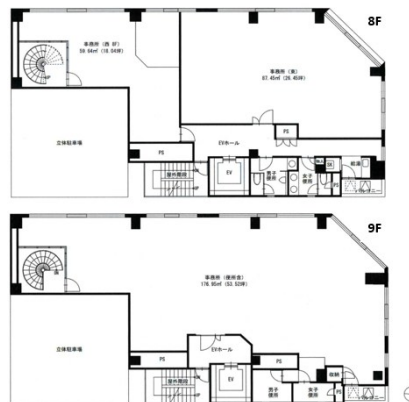


BFS伏見ビル 9階71.56坪

愛知県名古屋市中区錦1-10-9



物件MAP



| 賃貸条件 | |
|---------|--------------|
| 月額賃料 | 715,600円（税別） |
| 坪数 | 71.56坪 |
| 坪単価 | 10,000円（税別） |
| 共益費 | 賃料に含む |
| 礼金 | 無し |
| 敷金（保証金） | 10ヶ月 |
| 階数 | 9階（8F+9F） |
| 入居可能日 | 即日 |

| ビル情報 | |
|------|--|
| 所在地 | 愛知県名古屋市中区錦1-10-9 |
| 最寄り駅 | 名古屋市営地下鉄鶴舞線 伏見駅 徒歩2分 名古屋市営地下鉄東山線 伏見駅 徒歩2分 |
| エリア | 伏見・栄エリア |
| 竣工 | 1993年3月 |
| 耐震 | 新耐震基準 |
| 階数 | 地上9階 |
| 用途 | 事務所/店舗 |
| 構造 | S造 |

| 設備情報 | |
|--------|---------|
| エレベーター | 1基 |
| 空調 | 個別空調 |
| OAフロア | |
| 基準階天井高 | 2,450mm |
| 光ファイバー | 有り |
| トイレ | 男女別・室外 |
| セキュリティ | 無し |
| 駐車場 | 有り |