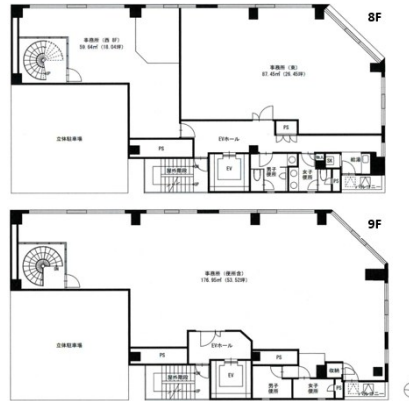


BFS伏見ビル 9階71.56坪

愛知県名古屋市中区錦1-10-9



物件MAP



賃貸条件	
月額賃料	715,600円（税別）
坪数	71.56坪
坪単価	10,000円（税別）
共益費	賃料に含む
礼金	無し
敷金（保証金）	10ヶ月
階数	9階（8F+9F）
入居可能日	即日

ビル情報	
所在地	愛知県名古屋市中区錦1-10-9
最寄り駅	名古屋市営地下鉄鶴舞線 伏見駅 徒歩2分 名古屋市営地下鉄東山線 伏見駅 徒歩2分
エリア	伏見・栄エリア
竣工	1993年3月
耐震	新耐震基準
階数	地上9階
用途	事務所/店舗
構造	S造

設備情報	
エレベーター	1基
空調	個別空調
OAフロア	
基準階天井高	2,450mm
光ファイバー	有り
トイレ	男女別・室外
セキュリティ	無し
駐車場	有り



事務所移転の簡単検索サイト

Quick Service

クイックサービス

BFS伏見ビル 9階71.56坪 愛知県名古屋市中区錦1-10-9

伏見・栄エリア（ビルID：0032946）の賃貸オフィス

貸事務所・レンタルオフィス・オフィス移転なら**QuickService**

物件詳細はこちらから

 **0120-55-2620**

【受付時間】平日9:30~18:30

