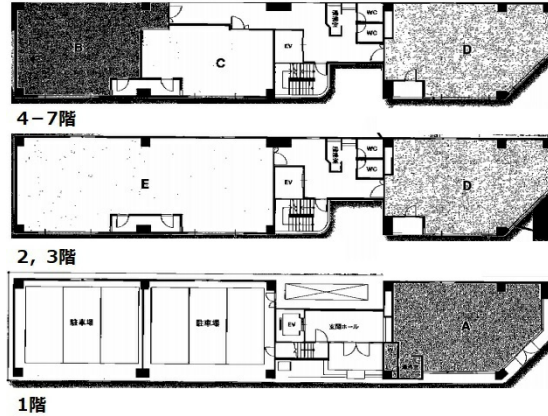


# ISH丸の内ビル 6階11.8坪

愛知県名古屋市中区丸の内3-8-10



## 物件MAP



賃貸条件	
坪数	11.8坪
階数	6階 (C)
入居可能日	
ビル情報	
所在地	愛知県名古屋市中区丸の内3-8-10
最寄り駅	名古屋市営地下鉄桜通線 久屋大通駅 徒歩5分 名古屋市営地下鉄名城線 久屋大通駅 徒歩5分
エリア	丸の内・久屋大通エリア
竣工	1990年1月
耐震	新耐震基準
階数	地上7階
用途	事務所
構造	S造
設備情報	
エレベーター	1基
空調	個別空調
OAフロア	OAフロア
基準階天井高	
光ファイバー	有り
トイレ	男女別・室外
セキュリティ	有り
駐車場	有り