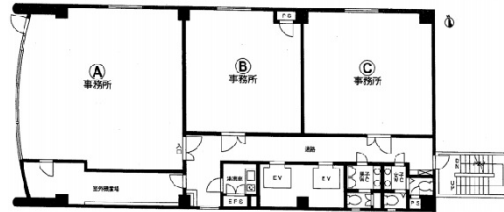


# AMビル 4階21.99坪

愛知県名古屋市中区丸の内3-6-41



## 物件MAP



賃貸条件	
坪数	21.99坪
階数	4階 (A)
入居可能日	

ビル情報	
所在地	愛知県名古屋市中区丸の内3-6-41
最寄り駅	名古屋市営地下鉄名城線 久屋大通駅 徒歩5分 名古屋市営地下鉄桜通線 久屋大通駅 徒歩5分
エリア	丸の内・久屋大通エリア
竣工	2007年8月
耐震	新耐震基準
階数	地上10階
用途	事務所/店舗
構造	S造

設備情報	
エレベーター	2基
空調	個別空調
OAフロア	OAフロア
基準階天井高	2,400mm
光ファイバー	有り
トイレ	男女別・室外
セキュリティ	有り
駐車場	有り



事務所移転の簡単検索サイト

**Quick Service**

クイックサービス

**AMビル 4階21.99坪** 愛知県名古屋市中区丸の内3-6-41

丸の内・久屋大通エリア (ビルID: 0032927) の賃貸オフィス

貸事務所・レンタルオフィス・オフィス移転なら**QuickService**

物件詳細はこちらから

 **0120-55-2620**

【受付時間】平日9:30~18:30

