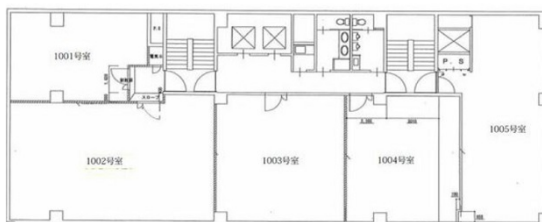


名古屋有楽ビル 4階11.5坪

愛知県名古屋市中区丸の内3-5-33



物件MAP



賃貸条件	
月額賃料	80,500円（税別）
坪数	11.5坪
坪単価	7,000円（税別）
共益費	23,000円
礼金	無し
敷金（保証金）	3ヶ月
階数	4階（401）
入居可能日	2024年6月

ビル情報	
所在地	愛知県名古屋市中区丸の内3-5-33
最寄り駅	名古屋市営地下鉄名城線 久屋大通駅 徒歩5分 名古屋市営地下鉄桜通線 久屋大通駅 徒歩5分 名古屋市営地下鉄名城線 名古屋城駅 徒歩5分 名古屋市営地下鉄鶴舞線 丸の内駅 徒歩12分 名古屋市営地下鉄桜通線 丸の内駅 徒歩12分
エリア	丸の内・久屋大通エリア
竣工	1973年11月
耐震	旧耐震基準
階数	地上12階 地下1階
用途	事務所
構造	SRC造

設備情報	
エレベーター	2基
空調	個別空調
OAフロア	OAフロア
基準階天井高	2,400mm
光ファイバー	有り
トイレ	男女別・室外
セキュリティ	有り
駐車場	無し