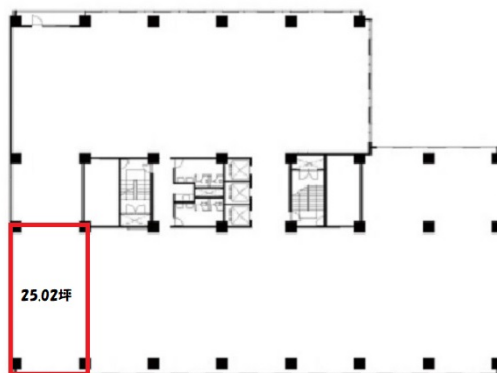


名古屋丸の内ビル 9階25.02坪

愛知県名古屋市中区丸の内3-5-10



物件MAP



賃貸条件	
月額賃料	相談
坪数	25.02坪
坪単価	相談
共益費	賃料に含む
礼金	無し
敷金（保証金）	12ヶ月
階数	9階
入居可能日	即日

ビル情報	
所在地	愛知県名古屋市中区丸の内3-5-10
最寄り駅	名古屋市営地下鉄名城線 久屋大通駅 徒歩7分 名古屋市営地下鉄桜通線 久屋大通駅 徒歩7分 名古屋市営地下鉄名城線 名古屋城駅 徒歩6分 名古屋市営地下鉄鶴舞線 丸の内駅 徒歩14分 名古屋市営地下鉄桜通線 丸の内駅 徒歩14分
エリア	丸の内・久屋大通エリア
竣工	1982年1月
耐震	新耐震基準
階数	地上10階 地下1階
用途	事務所
構造	SRC造

設備情報	
エレベーター	3基
空調	セントラル空調
OAフロア	
基準階天井高	2,600mm
光ファイバー	有り
トイレ	男女別・室外
セキュリティ	有り
駐車場	有り



事務所移転の簡単検索サイト

Quick Service

クイックサービス

名古屋丸の内ビル 9階25.02坪 愛知県名古屋市中区丸の内3-5-10

丸の内・久屋大通エリア（ビルID：0032919）の賃貸オフィス

貸事務所・レンタルオフィス・オフィス移転ならQuickService

物件詳細はこちらから

 0120-55-2620

【受付時間】平日9:30~18:30

