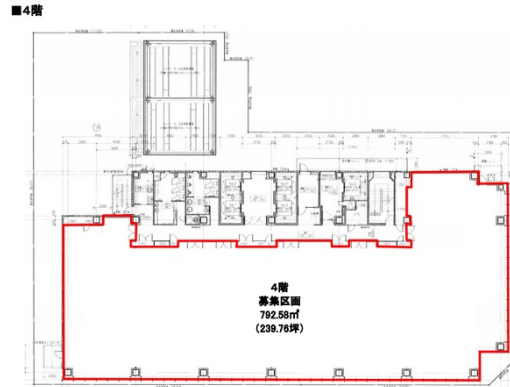


HF桜通ビル 4階239.74坪

愛知県名古屋市中区丸の内3-23-20



物件MAP



賃貸条件	
月額賃料	相談
坪数	239.74坪
坪単価	相談
共益費	賃料に含む
礼金	無し
敷金（保証金）	12ヶ月
階数	4階（1フロア）
入居可能日	2024年11月

ビル情報	
所在地	愛知県名古屋市中区丸の内3-23-20
最寄り駅	名古屋市営地下鉄鶴舞線 丸の内駅 徒歩3分 名古屋市営地下鉄桜通線 丸の内駅 徒歩3分 名古屋市営地下鉄名城線 久屋大通駅 徒歩4分 名古屋市営地下鉄桜通線 久屋大通駅 徒歩4分
エリア	丸の内・久屋大通エリア
竣工	2009年2月
耐震	新耐震基準
階数	地上13階 地下1階
用途	事務所
構造	S造

設備情報	
エレベーター	4基
空調	個別空調
OAフロア	OAフロア
基準階天井高	2,800mm
光ファイバー	有り
トイレ	男女別・室外
セキュリティ	有り
駐車場	有り



事務所移転の簡単検索サイト

Quick Service

クイックサービス

HF桜通ビル 4階239.74坪 愛知県名古屋市中区丸の内3-23-20

丸の内・久屋大通エリア（ビルID：0032912）の賃貸オフィス

貸事務所・レンタルオフィス・オフィス移転ならQuickService

物件詳細はこちらから

0120-55-2620

【受付時間】平日9:30~18:30

