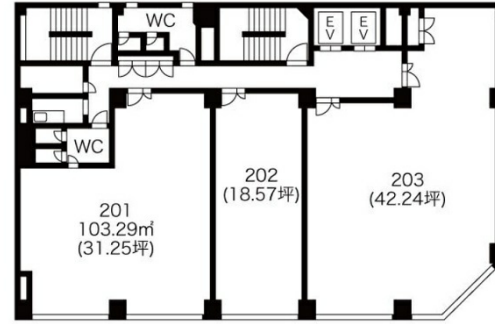


桜通大津中駒ビル 2階18.57坪

愛知県名古屋市中区丸の内3-20-22



物件MAP



賃貸条件	
月額賃料	167,130円 (税別)
坪数	18.57坪
坪単価	9,000円 (税別)
共益費	64,995円
礼金	無し
敷金 (保証金)	3ヶ月
階数	2階 (202)
入居可能日	2024年5月

ビル情報	
所在地	愛知県名古屋市中区丸の内3-20-22
最寄り駅	名古屋市営地下鉄名城線 久屋大通駅 徒歩2分 名古屋市営地下鉄桜通線 久屋大通駅 徒歩2分 名古屋市営地下鉄東山線 栄駅 徒歩7分 名古屋市営地下鉄名城線 栄駅 徒歩7分 名古屋市営地下鉄鶴舞線 丸の内駅 徒歩7分
エリア	丸の内・久屋大通エリア
竣工	1974年8月
耐震	耐震補強済
階数	地上11階 地下2階
用途	事務所
構造	SRC造

設備情報	
エレベーター	2基
空調	個別空調
OAフロア	OAフロア
基準階天井高	
光ファイバー	有り
トイレ	男女別・室外
セキュリティ	有り
駐車場	有り