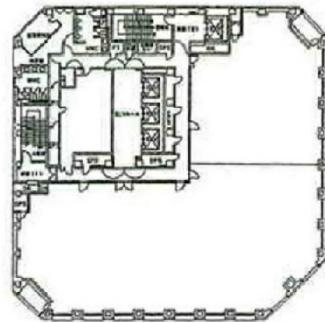


KDX桜通ビル 6階138.17坪

愛知県名古屋市中区丸の内3-20-17



物件MAP



賃貸条件	
坪数	138.17坪
階数	6階（先行有）
入居可能日	2024年4月
ビル情報	
所在地	愛知県名古屋市中区丸の内3-20-17
最寄り駅	名古屋市営地下鉄名城線 久屋大通駅 徒歩1分 名古屋市営地下鉄桜通線 久屋大通駅 徒歩1分 名古屋市営地下鉄名城線 栄駅 徒歩5分 名古屋市営地下鉄東山線 栄駅 徒歩5分
エリア	丸の内・久屋大通エリア
竣工	1992年8月
耐震	新耐震基準
階数	地上18階 地下1階
用途	事務所
構造	S造
設備情報	
エレベーター	7基
空調	個別空調
OAフロア	OAフロア
基準階天井高	2,650mm
光ファイバー	有り
トイレ	男女別・室外
セキュリティ	有り
駐車場	有り



事務所移転の簡単検索サイト

Quick Service

クイックサービス

KDX桜通ビル 6階138.17坪 愛知県名古屋市中区丸の内3-20-17

丸の内・久屋大通エリア（ビルID：0032895）の賃貸オフィス

貸事務所・レンタルオフィス・オフィス移転なら**QuickService**

物件詳細はこちらから



0120-55-2620

【受付時間】平日9:30～18:30

