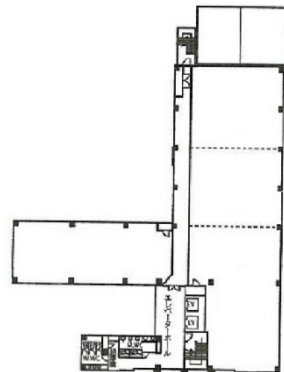


ナカトウ丸の内ビル 3階51.18坪

愛知県名古屋市中区丸の内3-17-6



物件MAP



賃貸条件	
月額賃料	460,620円（税別）
坪数	51.18坪
坪単価	9,000円（税別）
共益費	153,540円
礼金	無し
敷金（保証金）	8ヶ月
階数	3階（C）
入居可能日	2024年8月

ビル情報	
所在地	愛知県名古屋市中区丸の内3-17-6
最寄り駅	名古屋市営地下鉄名城線 久屋大通駅 徒歩5分 名古屋市営地下鉄桜通線 久屋大通駅 徒歩5分
エリア	丸の内・久屋大通エリア
竣工	1992年3月
耐震	新耐震基準
階数	地上8階
用途	事務所
構造	S造

設備情報	
エレベーター	2基
空調	個別空調
OAフロア	OAフロア
基準階天井高	2,800mm
光ファイバー	有り
トイレ	男女別・室外
セキュリティ	有り
駐車場	有り



事務所移転の簡単検索サイト

Quick Service

クイックサービス

ナカトウ丸の内ビル 3階51.18坪 愛知県名古屋市中区丸の内3-17-6

丸の内・久屋大通エリア（ビルID：0032880）の賃貸オフィス

貸事務所・レンタルオフィス・オフィス移転ならQuickService

物件詳細はこちらから



0120-55-2620

【受付時間】平日9:30~18:30

