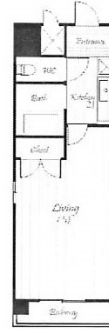


# 丸の内USビル 9階6.94坪

## 愛知県名古屋市中区丸の内3-15-22



### 物件MAP



賃貸条件	
坪数	6.94坪
階数	9階 (903)
入居可能日	

ビル情報	
所在地	愛知県名古屋市中区丸の内3-15-22
最寄り駅	名古屋市営地下鉄桜通線 久屋大通駅 徒歩4分 名古屋市営地下鉄名城線 久屋大通駅 徒歩4分 名古屋市営地下鉄鶴舞線 丸の内駅 徒歩8分 名古屋市営地下鉄桜通線 丸の内駅 徒歩8分 名古屋市営地下鉄東山線 栄駅 徒歩12分
エリア	伏見・栄エリア
竣工	1996年7月
耐震	新耐震基準
階数	地上11階
用途	事務所
構造	SRC造

設備情報	
エレベーター	1基
空調	個別空調
OAフロア	その他
基準階天井高	
光ファイバー	有り
トイレ	男女共用・室内
セキュリティ	無し
駐車場	有り