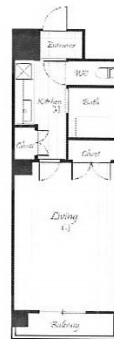


丸の内USビル 6階6.94坪

愛知県名古屋市中区丸の内3-15-22



物件MAP



賃貸条件	
坪数	6.94坪
階数	6階 (605)
入居可能日	

ビル情報	
所在地	愛知県名古屋市中区丸の内3-15-22
最寄り駅	名古屋市営地下鉄桜通線 久屋大通駅 徒歩4分 名古屋市営地下鉄名城線 久屋大通駅 徒歩4分 名古屋市営地下鉄鶴舞線 丸の内駅 徒歩8分 名古屋市営地下鉄桜通線 丸の内駅 徒歩8分 名古屋市営地下鉄東山線 栄駅 徒歩12分
エリア	伏見・栄エリア
竣工	1996年7月
耐震	新耐震基準
階数	地上11階
用途	事務所/店舗
構造	SRC造

設備情報	
エレベーター	1基
空調	個別空調
OAフロア	その他
基準階天井高	
光ファイバー	有り
トイレ	男女共用・室内
セキュリティ	無し
駐車場	有り



事務所移転の簡単検索サイト

Quick Service

クイックサービス

丸の内USビル 6階6.94坪 愛知県名古屋市中区丸の内3-15-22

伏見・栄エリア (ビルID: 0032866) の賃貸オフィス

貸事務所・レンタルオフィス・オフィス移転なら**QuickService**

物件詳細はこちらから



0120-55-2620

【受付時間】平日9:30~18:30

