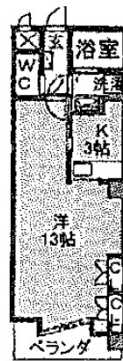


丸の内USビル 8階12.03坪

愛知県名古屋市中区丸の内3-15-22



物件MAP



| 賃貸条件 | |
|-------|----------|
| 坪数 | 12.03坪 |
| 階数 | 8階 (801) |
| 入居可能日 | |

| ビル情報 | |
|------|--|
| 所在地 | 愛知県名古屋市中区丸の内3-15-22 |
| 最寄り駅 | 名古屋市営地下鉄桜通線 久屋大通駅 徒歩4分 名古屋市営地下鉄名城線 久屋大通駅 徒歩4分 名古屋市営地下鉄鶴舞線 丸の内駅 徒歩8分 名古屋市営地下鉄桜通線 丸の内駅 徒歩8分 名古屋市営地下鉄東山線 栄駅 徒歩12分 |

| | |
|-----|---------|
| エリア | 伏見・栄エリア |
| 竣工 | 1996年7月 |
| 耐震 | 新耐震基準 |
| 階数 | 地上11階 |
| 用途 | 事務所 |
| 構造 | SRC造 |

| 設備情報 | |
|--------|---------|
| エレベーター | 1基 |
| 空調 | 個別空調 |
| OAフロア | その他 |
| 基準階天井高 | |
| 光ファイバー | 有り |
| トイレ | 男女共用・室内 |
| セキュリティ | 無し |
| 駐車場 | 有り |