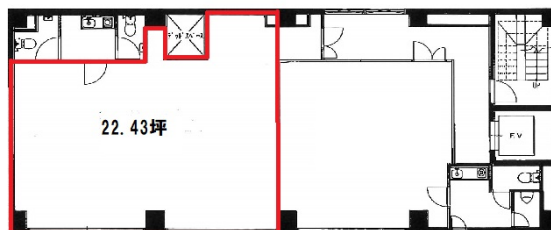


丸の内三幸ビル 2階22.43坪

愛知県名古屋市中区丸の内3-15-20



物件MAP



賃貸条件	
月額賃料	相談
坪数	22.43坪
坪単価	相談
共益費	相談
礼金	無し
敷金（保証金）	相談
階数	2階（AB）
入居可能日	2024年9月
ビル情報	
所在地	愛知県名古屋市中区丸の内3-15-20
最寄り駅	名古屋市営地下鉄桜通線 久屋大通駅 徒歩5分 名古屋市営地下鉄名城線 久屋大通駅 徒歩5分 名古屋市営地下鉄桜通線 丸の内駅 徒歩6分 名古屋市営地下鉄鶴舞線 丸の内駅 徒歩6分
エリア	丸の内・久屋大通エリア
竣工	1996年3月
耐震	新耐震基準
階数	地上6階
用途	事務所
構造	RC造
設備情報	
エレベーター	1基
空調	個別空調
OAフロア	タイルカーペット
基準階天井高	
光ファイバー	有り
トイレ	男女共用・室内
セキュリティ	有り
駐車場	無し