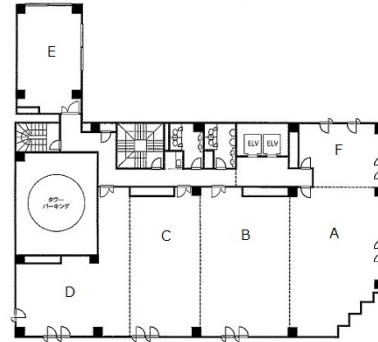


MS桜通ビル 4階16.1坪

愛知県名古屋市中区丸の内2-19-25



物件MAP



賃貸条件	
坪数	16.1坪
階数	4階 (C)
入居可能日	

ビル情報	
所在地	愛知県名古屋市中区丸の内2-19-25
最寄り駅	名古屋市営地下鉄桜通線 丸の内駅 徒歩1分 名古屋市営地下鉄鶴舞線 丸の内駅 徒歩1分 名古屋市営地下鉄東山線 伏見駅 徒歩8分 名古屋市営地下鉄鶴舞線 伏見駅 徒歩8分 名古屋市営地下鉄名城線 久屋大通駅 徒歩8分
エリア	丸の内・久屋大通エリア
竣工	1988年10月
耐震	新耐震基準
階数	地上9階
用途	事務所
構造	SRC造

設備情報	
エレベーター	2基
空調	個別空調
OAフロア	OAフロア
基準階天井高	2,500mm
光ファイバー	有り
トイレ	男女別・室外
セキュリティ	有り
駐車場	有り