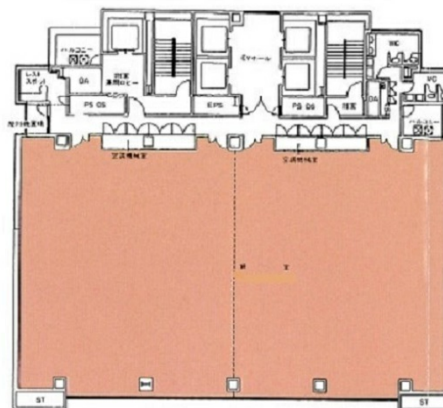


丸の内KSビル 4階49坪

愛知県名古屋市中区丸の内2-18-25



物件MAP



| 賃貸条件 | |
|---------|------|
| 月額賃料 | 相談 |
| 坪数 | 49坪 |
| 坪単価 | 相談 |
| 共益費 | 相談 |
| 礼金 | 無し |
| 敷金（保証金） | 12ヶ月 |
| 階数 | 4階 |
| 入居可能日 | 即日 |

| ビル情報 | |
|------|--|
| 所在地 | 愛知県名古屋市中区丸の内2-18-25 |
| 最寄り駅 | 名古屋市営地下鉄鶴舞線 丸の内駅 徒歩1分 名古屋市営地下鉄桜通線 丸の内駅 徒歩1分 名古屋市営地下鉄東山線 伏見駅 徒歩10分 名古屋市営地下鉄鶴舞線 伏見駅 徒歩10分 |
| エリア | 丸の内・久屋大通エリア |
| 竣工 | 1991年11月 |
| 耐震 | 新耐震基準 |
| 階数 | 地上20階 地下1階 |
| 用途 | 事務所 |
| 構造 | S造 |

| 設備情報 | |
|--------|---------|
| エレベーター | 5基 |
| 空調 | セントラル空調 |
| OAフロア | OAフロア |
| 基準階天井高 | 2,550mm |
| 光ファイバー | 有り |
| トイレ | 男女別・室外 |
| セキュリティ | 有り |
| 駐車場 | 有り |



事務所移転の簡単検索サイト **丸の内KSビル 4階49坪** 愛知県名古屋市中区丸の内2-18-25

丸の内・久屋大通エリア（ビルID：0032832）の賃貸オフィス

貸事務所・レンタルオフィス・オフィス移転なら**QuickService**

物件詳細はこちらから

 **0120-55-2620**

【受付時間】平日9:30~18:30

