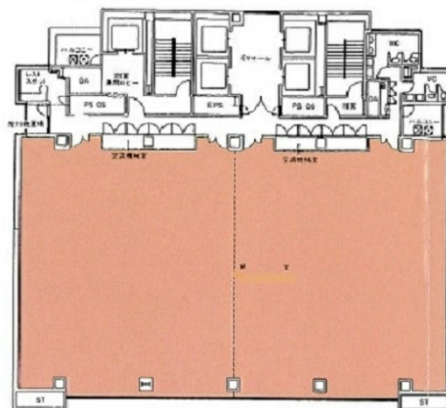


丸の内KSビル 4階49坪

愛知県名古屋市中区丸の内2-18-25



物件MAP



賃貸条件	
月額賃料	相談
坪数	49坪
坪単価	相談
共益費	相談
礼金	無し
敷金（保証金）	12ヶ月
階数	4階
入居可能日	即日

ビル情報	
所在地	愛知県名古屋市中区丸の内2-18-25
最寄り駅	名古屋市営地下鉄鶴舞線 丸の内駅 徒歩1分 名古屋市営地下鉄桜通線 丸の内駅 徒歩1分 名古屋市営地下鉄東山線 伏見駅 徒歩10分 名古屋市営地下鉄鶴舞線 伏見駅 徒歩10分
エリア	丸の内・久屋大通エリア
竣工	1991年11月
耐震	新耐震基準
階数	地上20階 地下1階
用途	事務所
構造	S造

設備情報	
エレベーター	5基
空調	セントラル空調
OAフロア	OAフロア
基準階天井高	2,550mm
光ファイバー	有り
トイレ	男女別・室外
セキュリティ	有り
駐車場	有り



事務所移転の簡単検索サイト **丸の内KSビル 4階49坪** 愛知県名古屋市中区丸の内2-18-25

丸の内・久屋大通エリア（ビルID：0032832）の賃貸オフィス

貸事務所・レンタルオフィス・オフィス移転なら**QuickService**

物件詳細はこちらから

 **0120-55-2620**

【受付時間】平日9:30~18:30

