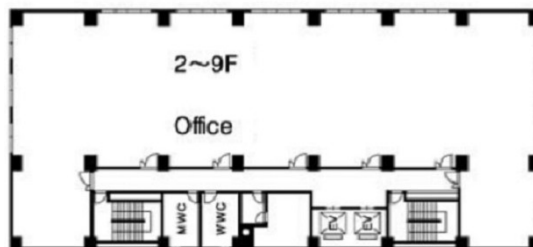


名古屋三博ビル 9階17.71坪

愛知県名古屋市中区丸の内2-18-22



物件MAP



賃貸条件	
月額賃料	相談
坪数	17.71坪
坪単価	相談
共益費	相談
礼金	無し
敷金（保証金）	10ヶ月
階数	9階（905）
入居可能日	2024年6月

ビル情報	
所在地	愛知県名古屋市中区丸の内2-18-22
最寄り駅	名古屋市営地下鉄鶴舞線 丸の内駅 徒歩1分 名古屋市営地下鉄桜通線 丸の内駅 徒歩1分 名古屋市営地下鉄名城線 久屋大通駅 徒歩9分 名古屋市営地下鉄東山線 伏見駅 徒歩9分 名古屋市営地下鉄名城線 久屋大通駅 徒歩9分
エリア	丸の内・久屋大通エリア
竣工	1974年12月
耐震	耐震補強済
階数	地上10階 地下2階
用途	事務所
構造	SRC造

設備情報	
エレベーター	2基
空調	個別空調
OAフロア	タイルカーペット
基準階天井高	2,450mm
光ファイバー	有り
トイレ	男女別・室外
セキュリティ	有り
駐車場	有り



名古屋三博ビル 9階17.71坪 愛知県名古屋市中区丸の内2-18-22

丸の内・久屋大通エリア（ビルID：0032831）の賃貸オフィス

貸事務所・レンタルオフィス・オフィス移転ならQuickService

物件詳細はこちらから

 0120-55-2620

【受付時間】平日9:30～18:30

