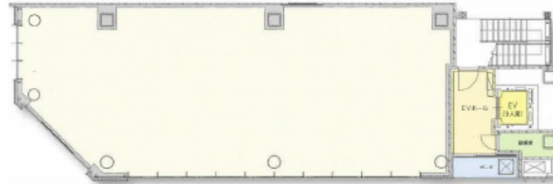


51KTビル 1階40.21坪

愛知県名古屋市中区丸の内2-18-15



物件MAP



賃貸条件	
坪数	40.21坪
階数	1階
入居可能日	即日

ビル情報	
所在地	愛知県名古屋市中区丸の内2-18-15
最寄り駅	名古屋市営地下鉄鶴舞線 丸の内駅 徒歩3分 名古屋市営地下鉄桜通線 丸の内駅 徒歩1分
エリア	丸の内・久屋大通エリア
竣工	2009年4月
耐震	新耐震基準
階数	地上10階
用途	事務所/店舗
構造	S造

設備情報	
エレベーター	1基
空調	個別空調
OAフロア	OAフロア
基準階天井高	2,600mm
光ファイバー	有り
トイレ	男女別・室外
セキュリティ	有り
駐車場	無し



事務所移転の簡単検索サイト

Quick Service

クイックサービス

51KTビル 1階40.21坪 愛知県名古屋市中区丸の内2-18-15

丸の内・久屋大通エリア (ビルID: 0032830) の賃貸オフィス

貸事務所・レンタルオフィス・オフィス移転なら**QuickService**

物件詳細はこちらから

 **0120-55-2620**

【受付時間】平日9:30~18:30

