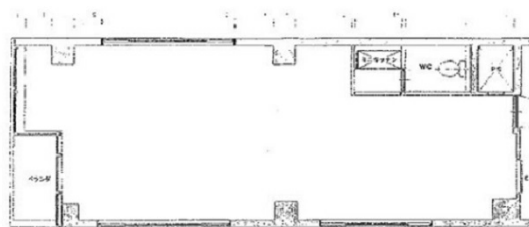


丸の内ホリエビル 3階16.84坪

愛知県名古屋市中区丸の内2-17-6



物件MAP



賃貸条件	
月額賃料	151,560円(税別)
坪数	16.84坪
坪単価	9,000円(税別)
共益費	賃料に含む
礼金	無し
敷金(保証金)	6ヶ月
階数	3階(1フロア)
入居可能日	即日

ビル情報	
所在地	愛知県名古屋市中区丸の内2-17-6
最寄り駅	名古屋市営地下鉄桜通線 丸の内駅 徒歩2分 名古屋市営地下鉄鶴舞線 丸の内駅 徒歩2分 名古屋市営地下鉄東山線 伏見駅 徒歩8分 名古屋市営地下鉄鶴舞線 伏見駅 徒歩8分
エリア	丸の内・久屋大通エリア
竣工	1989年
耐震	新耐震基準
階数	地上8階 地下1階
用途	事務所
構造	S造

設備情報	
エレベーター	1基
空調	個別空調
OAフロア	OAフロア
基準階天井高	
光ファイバー	有り
トイレ	男女共用・室内
セキュリティ	無し
駐車場	無し



事務所移転の簡単検索サイト

Quick Service

クイックサービス

丸の内ホリエビル 3階16.84坪 愛知県名古屋市中区丸の内2-17-6

丸の内・久屋大通エリア(ビルID:0032823)の賃貸オフィス

貸事務所・レンタルオフィス・オフィス移転なら**QuickService**

物件詳細はこちらから



0120-55-2620

【受付時間】平日9:30~18:30

