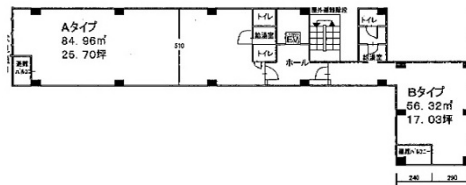


ie桜通伏見ビルディング 2階25.7坪

愛知県名古屋市中区丸の内2-17-30



物件MAP



賃貸条件	
月額賃料	257,000円 (税別)
坪数	25.7坪
坪単価	10,000円 (税別)
共益費	賃料に含む
礼金	無し
敷金 (保証金)	10ヶ月
階数	2階 (A)
入居可能日	2024年7月

ビル情報	
所在地	愛知県名古屋市中区丸の内2-17-30
最寄り駅	名古屋市営地下鉄鶴舞線 丸の内駅 徒歩3分 名古屋市営地下鉄桜通線 丸の内駅 徒歩3分 名古屋市営地下鉄東山線 伏見駅 徒歩11分 名古屋市営地下鉄鶴舞線 伏見駅 徒歩11分
エリア	丸の内・久屋大通エリア
竣工	1999年11月
耐震	新耐震基準
階数	地上9階
用途	事務所
構造	S造

設備情報	
エレベーター	1基
空調	個別空調
OAフロア	タイルカーペット
基準階天井高	
光ファイバー	有り
トイレ	男女別・室内
セキュリティ	有り
駐車場	無し



事務所移転の簡単検索サイト

Quick Service

クイックサービス

ie桜通伏見ビルディング 2階25.7坪 愛知県名古屋市中区丸の内2-17-30

丸の内・久屋大通エリア (ビルID: 0032816) の賃貸オフィス

貸事務所・レンタルオフィス・オフィス移転ならQuickService

物件詳細はこちらから

0120-55-2620

【受付時間】平日9:30~18:30

