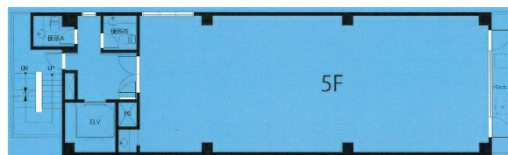


丸の内桜通ビル 5階29.69坪

愛知県名古屋市中区丸の内2-17-22



29.69坪

物件MAP



賃貸条件	
月額賃料	356,280円（税別）
坪数	29.69坪
坪単価	12,000円（税別）
共益費	賃料に含む
礼金	無し
敷金（保証金）	8ヶ月
階数	5階（1フロア）
入居可能日	即日

ビル情報	
所在地	愛知県名古屋市中区丸の内2-17-22
最寄り駅	名古屋市営地下鉄桜通線 丸の内駅 徒歩1分 名古屋市営地下鉄鶴舞線 丸の内駅 徒歩1分 名古屋市営地下鉄東山線 伏見駅 徒歩6分 名古屋市営地下鉄鶴舞線 伏見駅 徒歩6分 名古屋市営地下鉄桜通線 国際センター駅 徒歩10分
エリア	丸の内・久屋大通エリア
竣工	1990年8月
耐震	新耐震基準
階数	地上10階
用途	事務所
構造	S造

設備情報	
エレベーター	1基
空調	個別空調
OAフロア	OAフロア
基準階天井高	
光ファイバー	有り
トイレ	男女別・室外
セキュリティ	有り
駐車場	無し