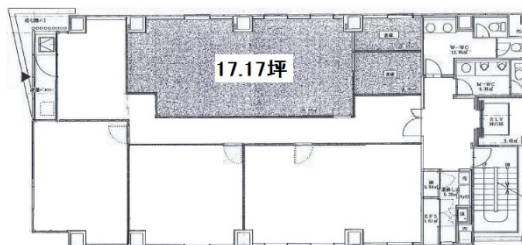


# 丸の内A・Tビル 2階17.17坪

愛知県名古屋市中区丸の内2-16-3



## 物件MAP



| 賃貸条件   |  |
|--------|--|
| 坪数     | 17.17坪   |
| 階数     | 2階 (C)   |
| 入居可能日  |  |
| ビル情報   |  |
| 所在地    | 愛知県名古屋市中区丸の内2-16-3                             |
| 最寄り駅   | 名古屋市営地下鉄鶴舞線 丸の内駅 徒歩2分<br>名古屋市営地下鉄桜通線 丸の内駅 徒歩2分 |
| エリア    | 丸の内・久屋大通エリア                                    |
| 竣工     | 2009年8月  |
| 耐震     | 新耐震基準  |
| 階数     | 地上10階  |
| 用途     | 事務所  |
| 構造     | SRC造   |
| 設備情報   |  |
| エレベーター | 1基   |
| 空調     | 個別空調   |
| OAフロア  | OAフロア  |
| 基準階天井高 | 2,680mm  |
| 光ファイバー | 有り   |
| トイレ    | 男女別・室外   |
| セキュリティ | 有り   |
| 駐車場    | 無し   |