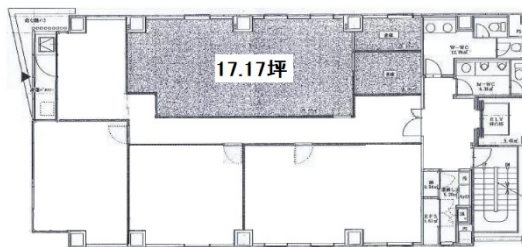


# 丸の内A・Tビル 2階17.17坪

愛知県名古屋市中区丸の内2-16-3



## 物件MAP



賃貸条件	
坪数	17.17坪
階数	2階 (C)
入居可能日	

ビル情報	
所在地	愛知県名古屋市中区丸の内2-16-3
最寄り駅	名古屋市営地下鉄鶴舞線 丸の内駅 徒歩2分 名古屋市営地下鉄桜通線 丸の内駅 徒歩2分
エリア	丸の内・久屋大通エリア
竣工	2009年8月
耐震	新耐震基準
階数	地上10階
用途	事務所
構造	SRC造

設備情報	
エレベーター	1基
空調	個別空調
OAフロア	OAフロア
基準階天井高	2,680mm
光ファイバー	有り
トイレ	男女別・室外
セキュリティ	有り
駐車場	無し



事務所移転の簡単検索サイト

**Quick Service**

クイックサービス

丸の内A・Tビル 2階17.17坪 愛知県名古屋市中区丸の内2-16-3

丸の内・久屋大通エリア (ビルID: 0032811) の賃貸オフィス

貸事務所・レンタルオフィス・オフィス移転なら**QuickService**

物件詳細はこちらから



**0120-55-2620**

【受付時間】平日9:30~18:30

