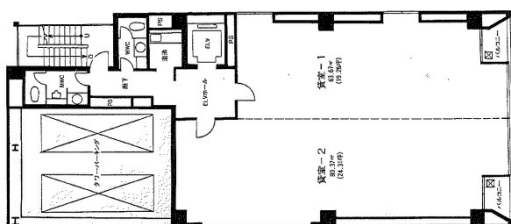


綿常第5ビル 3階43.57坪

愛知県名古屋市中区丸の内1-8-24



物件MAP



賃貸条件	
坪数	43.57坪
階数	3階（1フロア）
入居可能日	
ビル情報	
所在地	愛知県名古屋市中区丸の内1-8-24
最寄り駅	名古屋市営地下鉄鶴舞線 丸の内駅 徒歩1分 名古屋市営地下鉄桜通線 丸の内駅 徒歩1分 名古屋市営地下鉄桜通線 国際センター駅 徒歩10分 名古屋市営地下鉄名城線 久屋大通駅 徒歩15分 名古屋市営地下鉄桜通線 久屋大通駅 徒歩15分
エリア	丸の内・久屋大通エリア
竣工	1990年6月
耐震	新耐震基準
階数	地上9階
用途	事務所
構造	S造、一部RC造
設備情報	
エレベーター	1基
空調	個別空調
OAフロア	
基準階天井高	2,575mm
光ファイバー	有り
トイレ	男女別・室外
セキュリティ	有り
駐車場	有り



事務所移転の簡単検索サイト

Quick Service

クイックサービス

綿常第5ビル 3階43.57坪 愛知県名古屋市中区丸の内1-8-24

丸の内・久屋大通エリア（ビルID：0032782）の賃貸オフィス

貸事務所・レンタルオフィス・オフィス移転なら**QuickService**

物件詳細はこちらから



0120-55-2620

【受付時間】平日9:30~18:30

