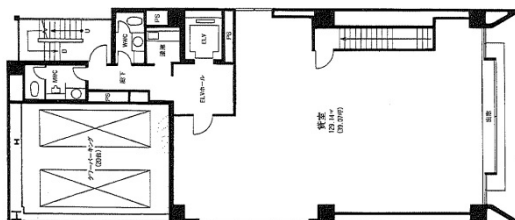


綿常第5ビル 2階39.07坪

愛知県名古屋市中区丸の内1-8-24



物件MAP



賃貸条件	
月額賃料	468,840円（税別）
坪数	39.07坪
坪単価	12,000円（税別）
共益費	賃料に含む
礼金	無し
敷金（保証金）	12ヶ月
階数	2階（北）
入居可能日	2024年11月

ビル情報	
所在地	愛知県名古屋市中区丸の内1-8-24
最寄り駅	名古屋市営地下鉄鶴舞線 丸の内駅 徒歩1分 名古屋市営地下鉄桜通線 丸の内駅 徒歩1分 名古屋市営地下鉄桜通線 国際センター駅 徒歩10分 名古屋市営地下鉄名城線 久屋大通駅 徒歩15分 名古屋市営地下鉄桜通線 久屋大通駅 徒歩15分

エリア	丸の内・久屋大通エリア
竣工	1990年6月
耐震	新耐震基準
階数	地上9階
用途	事務所
構造	S造、一部RC造

設備情報	
エレベーター	1基
空調	個別空調
OAフロア	
基準階天井高	2,575mm
光ファイバー	有り
トイレ	男女別・室外
セキュリティ	有り
駐車場	有り