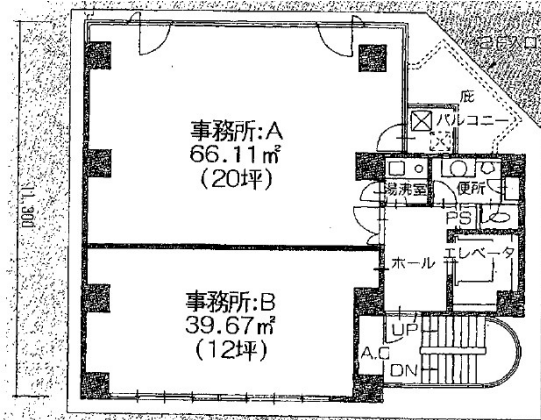


LOMASビル 8階21坪

愛知県名古屋市中区丸の内1-2-11



物件MAP



賃貸条件	
坪数	21坪
階数	8階
入居可能日	
ビル情報	
所在地	愛知県名古屋市中区丸の内1-2-11
最寄り駅	名古屋市営地下鉄鶴舞線 丸の内駅 徒歩3分 名古屋市営地下鉄桜通線 丸の内駅 徒歩3分
エリア	丸の内・久屋大通エリア
竣工	1989年4月
耐震	新耐震基準
階数	地上8階
用途	事務所
構造	RC造
設備情報	
エレベーター	1基
空調	個別空調
OAフロア	
基準階天井高	
光ファイバー	有り
トイレ	男女共用・室外
セキュリティ	無し
駐車場	無し



事務所移転の簡単検索サイト

Quick Service

クイックサービス

LOMASビル 8階21坪 愛知県名古屋市中区丸の内1-2-11

丸の内・久屋大通エリア (ビルID: 0032766) の賃貸オフィス

貸事務所・レンタルオフィス・オフィス移転ならQuickService

物件詳細はこちらから

0120-55-2620

【受付時間】平日9:30~18:30

