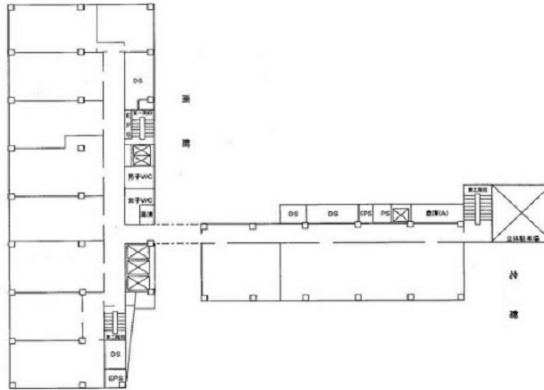


キリックス丸の内ビル 3階31.3坪

愛知県名古屋市中区丸の内1-17-19



物件MAP



| 賃貸条件 | |
|---------|--------------|
| 月額賃料 | 438,200円（税別） |
| 坪数 | 31.3坪 |
| 坪単価 | 14,000円（税別） |
| 共益費 | 賃料に含む |
| 礼金 | 無し |
| 敷金（保証金） | 12ヶ月 |
| 階数 | 3階（南） |
| 入居可能日 | 即日 |

| ビル情報 | |
|------|--|
| 所在地 | 愛知県名古屋市中区丸の内1-17-19 |
| 最寄り駅 | 名古屋市営地下鉄鶴舞線 丸の内駅 徒歩1分 名古屋市営地下鉄桜通線 丸の内駅 徒歩2分 名古屋市営地下鉄東山線 伏見駅 徒歩5分 名古屋市営地下鉄鶴舞線 伏見駅 徒歩5分 |
| エリア | 丸の内・久屋大通エリア |
| 竣工 | 1966年3月 |
| 耐震 | 耐震補強済 |
| 階数 | 地上9階 地下1階 |
| 用途 | 事務所 |
| 構造 | S造 |

| 設備情報 | |
|--------|---------|
| エレベーター | 3基 |
| 空調 | 個別空調 |
| OAフロア | OAフロア |
| 基準階天井高 | 2,500mm |
| 光ファイバー | 有り |
| トイレ | 男女別・室外 |
| セキュリティ | 有り |
| 駐車場 | 有り |