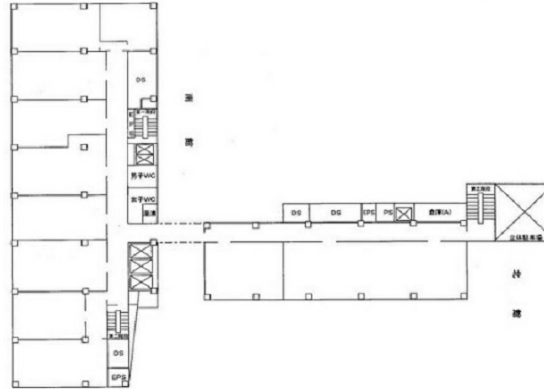


キリックス丸の内ビル 7階50坪

愛知県名古屋市中区丸の内1-17-19



物件MAP



賃貸条件	
月額賃料	700,000円（税別）
坪数	50坪
坪単価	14,000円（税別）
共益費	賃料に含む
礼金	無し
敷金（保証金）	12ヶ月
階数	7階
入居可能日	即日

ビル情報	
所在地	愛知県名古屋市中区丸の内1-17-19
最寄り駅	名古屋市営地下鉄鶴舞線 丸の内駅 徒歩1分 名古屋市営地下鉄桜通線 丸の内駅 徒歩2分 名古屋市営地下鉄東山線 伏見駅 徒歩5分 名古屋市営地下鉄鶴舞線 伏見駅 徒歩5分
エリア	丸の内・久屋大通エリア
竣工	1966年3月
耐震	耐震補強済
階数	地上9階 地下1階
用途	事務所
構造	S造

設備情報	
エレベーター	3基
空調	個別空調
OAフロア	OAフロア
基準階天井高	2,500mm
光ファイバー	有り
トイレ	男女別・室外
セキュリティ	有り
駐車場	有り