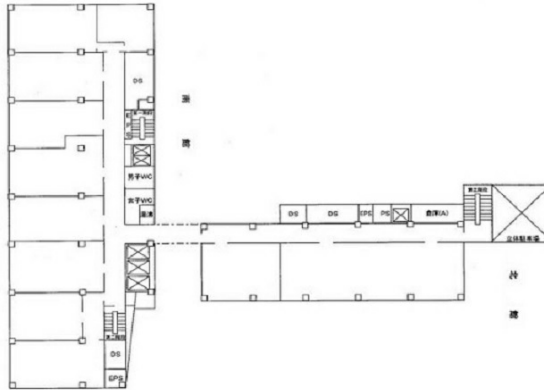


キリックス丸の内ビル 9階28坪

愛知県名古屋市中区丸の内1-17-19



物件MAP



賃貸条件	
月額賃料	392,000円（税別）
坪数	28坪
坪単価	14,000円（税別）
共益費	賃料に含む
礼金	無し
敷金（保証金）	12ヶ月
階数	9階（先行有）
入居可能日	即日

ビル情報	
所在地	愛知県名古屋市中区丸の内1-17-19
最寄り駅	名古屋市営地下鉄鶴舞線 丸の内駅 徒歩1分 名古屋市営地下鉄桜通線 丸の内駅 徒歩2分 名古屋市営地下鉄東山線 伏見駅 徒歩5分 名古屋市営地下鉄鶴舞線 伏見駅 徒歩5分
エリア	丸の内・久屋大通エリア
竣工	1966年3月
耐震	耐震補強済
階数	地上9階 地下1階
用途	事務所
構造	S造

設備情報	
エレベーター	3基
空調	個別空調
OAフロア	OAフロア
基準階天井高	2,500mm
光ファイバー	有り
トイレ	男女別・室外
セキュリティ	有り
駐車場	有り