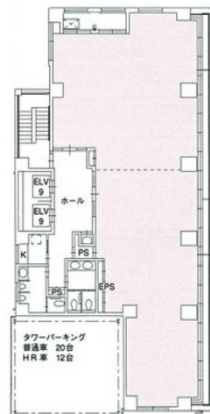


C-8ビル 4階59.34坪

愛知県名古屋市中区丸の内1-16-8



物件MAP



賃貸条件	
月額賃料	593,400円 (税別)
坪数	59.34坪
坪単価	10,000円 (税別)
共益費	178,020円
礼金	無し
敷金 (保証金)	10ヶ月
階数	4階 (1フロア)
入居可能日	2024年6月

ビル情報	
所在地	愛知県名古屋市中区丸の内1-16-8
最寄り駅	名古屋市営地下鉄鶴舞線 丸の内駅 徒歩3分 名古屋市営地下鉄桜通線 丸の内駅 徒歩3分
エリア	丸の内・久屋大通エリア
竣工	2008年2月
耐震	新耐震基準
階数	地上9階 地下1階
用途	事務所
構造	SRC造、一部S造

設備情報	
エレベーター	2基
空調	個別空調
OAフロア	OAフロア
基準階天井高	2,600mm
光ファイバー	有り
トイレ	男女別・室外
セキュリティ	
駐車場	有り



事務所移転の簡単検索サイト

C-8ビル 4階59.34坪 愛知県名古屋市中区丸の内1-16-8

丸の内・久屋大通エリア (ビルID: 0032761) の賃貸オフィス

貸事務所・レンタルオフィス・オフィス移転なら**QuickService**

物件詳細はこちらから

 **0120-55-2620**

【受付時間】平日9:30~18:30

