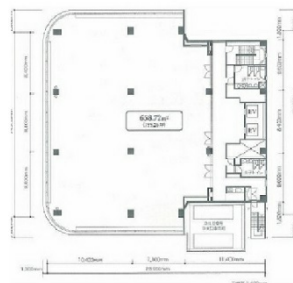


白川第8中駒ビル 1階57.57坪

愛知県名古屋市中区丸の内1-10-29



物件MAP



賃貸条件	
坪数	57.57坪
階数	1階（南）
入居可能日	相談
ビル情報	
所在地	愛知県名古屋市中区丸の内1-10-29
最寄り駅	名古屋市営地下鉄鶴舞線 丸の内駅 徒歩2分 名古屋市営地下鉄桜通線 丸の内駅 徒歩2分 名古屋市営地下鉄桜通線 国際センター駅 徒歩8分
エリア	丸の内・久屋大通エリア
竣工	1992年9月
耐震	新耐震基準
階数	地上8階 地下1階
用途	事務所
構造	SRC造
設備情報	
エレベーター	2基
空調	セントラル空調
OAフロア	OAフロア
基準階天井高	2,550mm
光ファイバー	有り
トイレ	男女別・室外
セキュリティ	有り
駐車場	有り



白川第8中駒ビル 1階57.57坪 愛知県名古屋市中区丸の内1-10-29

丸の内・久屋大通エリア（ビルID：0032750）の賃貸オフィス

貸事務所・レンタルオフィス・オフィス移転ならQuickService

物件詳細はこちらから



0120-55-2620

【受付時間】平日9:30~18:30

